

Vacanza in Agriturismo, Toscana

Asciano - Siena, Toscana



Vacanza in Agriturismo, Toscana

Asciano - Siena, Toscana



L'origine del borgo è medievale, ma esso assume la configurazione attuale a partire dal XVII secolo, quando la famiglia Tolomei, banchieri in Siena, fa costruire la villa padronale con la cappella ed ampliare il borgo stesso. Gli edifici sono stati recentemente restaurati ed al giorno d'oggi è possibile trascorrervi soggiorni rilassanti, circondati dallo splendido paesaggio delle Crete Senesi, dalla storia e dall'arte di questo indimenticabile angolo della Toscana e dalle prelibatezze enogastronomiche di questo territorio, fra le quali spicca il tartufo bianco.

La villa padronale è circondata da un ampio parco esclusivo, fornito di gazebo, ed è arredata con mobili di fine XIX- inizio XX secolo.

Tutte le cucine degli appartamenti e della villa sono dotate di fornelli, forno, lavastoviglie, frigorifero e freezer.

La villa ha un ingresso privato al parco esclusivo con alberi ad alto fusto che la circonda, dove si trova anche la piscina, attrezzata con tavoli, sedie, sdrai ed ombrelloni.

Nella cappella prospiciente la villa viene officiata la santa messa tutte le domeniche, alle ore 11:15, dai frati della vicina Abbazia di Monte Oliveto Maggiore.

Tutti gli appartamenti, arredati in stile, dispongono di ingresso indipendente e di uno spazio esterno o di un terrazzo privati e coperti, attrezzati con tavoli e sedie per poter mangiare all'esterno.

Vacanza in Agriturismo, Toscana

Asciano - Siena, Toscana

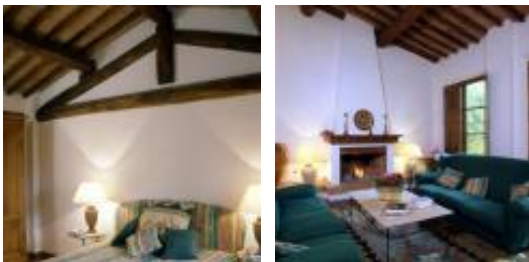
Bruco: Collegando l'antico alloggio del prete con la rimessa delle carrozze, è stato ricavato questo ampio appartamento di 124 m2 su due piani: il piano terra è suddiviso da un arco in soggiorno con camino e cucina-sala da pranzo. Sempre al piano terra si trova anche un bagno; al primo piano sono situate le camere da letto: una camera matrimoniale + bagno con doccia una camera a due letti + bagno con vasca una camera a due letti + bagno con doccia posti letto: 6.



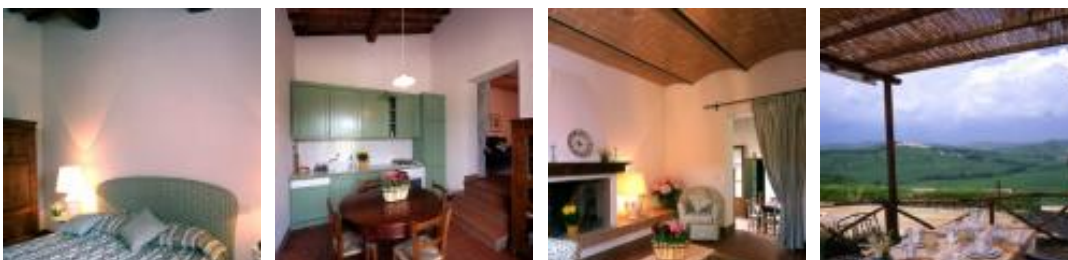
Onda: Un tempo alloggio del guardiacaccia, è oggi un appartamento molto confortevole di 117 m2, situato al primo piano e formato da una sala da pranzo-soggiorno con camino, una cucina da cui si accede al giardino, due camere matrimoniali, una camera a due letti e due bagni con vasca. Posti letto: 6.



Drago: Realizzato nell'edificio anticamente adibito a granaio e magazzino, è un ampio appartamento di 121 m2 su due piani: al piano terra sono situati la sala da pranzo-soggiorno con camino, la cucina, una camera a due letti ed un bagno con doccia al primo piano sono una camera matrimoniale, una camera singola + un divano letto ed un bagno con vasca posti letto: 5 + 1.



Aquila: In uno degli antichi magazzini, è stato realizzato questo comodo appartamento di 91 m2, che si trova al piano terra ed è formato da un soggiorno con camino, una cucina-sala da pranzo, una camera matrimoniale, una camera a due letti, un bagno con vasca ed un bagno con doccia. Posti letto: 5



Vacanza in Agriturismo, Toscana

Asciano - Siena, Toscana

Torre: Realizzato nell'edificio anticamente adibito a granaio e magazzino, è un ampio appartamento di 114 m2 su due piani: al piano terra sono situati la sala da pranzo-soggiorno con camino e la cucina al primo piano sono una camera matrimoniale, una camera a due letti, un bagno con vasca ed un bagno con doccia posti letto:4.



Selva: Una volta abitazione utilizzata da uno degli operai di fattoria, attualmente è un appartamento di 84 m2, situato al primo piano e dotato di una bella terrazza panoramica, oltre che di una sala da pranzo-soggiorno con camino, una cucina, una camera matrimoniale, una camera a due letti, un bagno con vasca ed un bagno con doccia. Posti letto: 4.



Istrice: Realizzato nell'edificio anticamente adibito a granaio e magazzino, è un ampio appartamento di 124 m2 su due piani: al piano terra sono situati il soggiorno con camino e la cucina-sala da pranzo al primo piano sono una camera matrimoniale, una camera a due letti, un bagno con vasca ed un bagno con doccia posti letto:4.



Nicchio: Dal restauro delle antiche scuderie è stato ottenuto questo appartamento di 80 m2, situato al piano terra e dotato di una splendida terrazza panoramica, oltre che di un sala da pranzo-soggiorno con camino, una cucina, una camera matrimoniale, una camera a due letti, due bagni con vasca. Posti letto: 4



Vacanza in Agriturismo, Toscana

Asciano - Siena, Toscana

Civetta: Al primo piano dell'edificio piú antico del borgo, si trova questo delizioso appartamento di 83 m2, composto da sala da pranzo-soggiorno con camino, cucina, una camera matrimoniale, una camera singola, due bagni con doccia. Posti letto: 3.

